

簡易GPSデータコンバータ



- レーザー発光機+三脚、受光機が不要
- レーザーの干渉問題がない
- 強風下でも作業が可能
- 簡単操作

【スガノ農機(株)製レーザーレベラーをお持ちでRTK GPSガイダンスをご使用中の場合】
少しの投資で非常に便利なGPSレベラーにアップグレード可能(但し、水平均平のみで傾斜均平は出来ません。)



使用例 ……GPSレベラー、GPS代掻き、GPS明渠・溝切、GPSプラウ

* 傾斜均平も可能なGDC300Aも発売中

【問い合わせ先】
株式会社アグコントロールシステム
TEL 03(5700)7720 FAX 03(5700)7721
Email info@agconsys.com

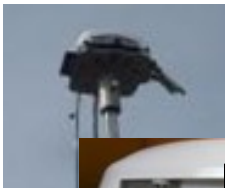
簡易型GPSデータコンバータ GDC200A

GDC200A 簡易型GPSデータコンバータ



LP-NAV900

Trimble GFX-750用
NAV-900 アンテナ



IN-CBL0002
NMEA出力ケーブル
(先端はD-Sub 9P)

J-ADP-001

メス/メス ストレート
ジェンダーチェンジャー



J-CBL-006

専用シリアル接続ケーブル
(先端はD-Sub 9P)

青色部分が**GDC200A**構成部品

J-CBL-005

出力ケーブル

110544+113633
ラジオケーブル
(先端はD-Sub 9P)

① **A7000UJF**
無線受信機



～ RTK補正信号取得装置～

① or ② or ③

② **Parani SD1000+**スマホ
(Bluetooth)



③ その他

各種コントローラへ接続



MD10J
MD10J-I



MD11J



MD20LJ



MCB-2



J-MD2J

注意事項

上記以外のGPS及びオートパイロットをご使用
の場合はケーブルの配線仕様が異なります